



**BERGER  
HOF**

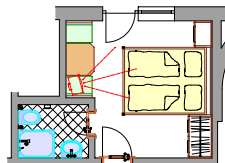


## Preisliste Winter 2011/2012

Familie Peintner freut sich auf Ihren Besuch!

**Tirol**

### Doppelzimmer „Spitzwegerich“



Unser kleinstes Standard-Doppelzimmer mit Balkon ist genau das Richtige für Kinder, Kuschler und Alleinreisende. Das Zimmer besticht durch seine optimale

Platznutzung von Dusche/WC, Kühlschrank, Telefon und Sat-TV.

**Adventsstimmung**  
16.12.11 bis 25.12.11

**Winterfeierzeit**  
26.12.11 bis 08.01.12

**Bunter Himmelstanz**  
09.01.12 bis 22.01.12

**Winterfreude**  
23.01.12 bis 04.03.12

**Frühlingswinter**  
05.03.12 bis 18.03.12

Nächte

ab 11 6-10 3-5 WE\*

ab 11 6-10 3-5 WE\*

ab 11 6-10 3-5 WE\*

ab 11 6-10 3-5 WE\*

ab 11 6-10 3-5 WE\*

€ p.P./Nacht

27 30 33 36

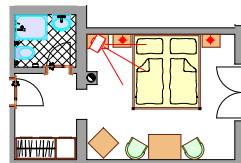
31 34 37 40

27 30 33 36

29 32 35 38

27 30 33 36

### Doppelzimmer „Quendel“



Unser gemütliches Südbalkon Standard-Doppelzimmer. Von hier aus können Sie den traumhaften Blick auf die Tannheimer Bergwelt genießen.

Das Zimmer verfügt über Dusche/WC, Kühlschrank, Telefon und Sat-TV. Dieses Zimmer ist auch als Einzelbelegung buchbar.

**Adventsstimmung**  
16.12.11 bis 25.12.11

**Winterfeierzeit**  
26.12.11 bis 08.01.12

**Bunter Himmelstanz**  
09.01.12 bis 22.01.12

**Winterfreude**  
23.01.12 bis 04.03.12

**Frühlingswinter**  
05.03.12 bis 18.03.12

Nächte

ab 11 6-10 3-5 WE\*

ab 11 6-10 3-5 WE\*

ab 11 6-10 3-5 WE\*

ab 11 6-10 3-5 WE\*

ab 11 6-10 3-5 WE\*

€ p.P./Nacht

27 30 33 36

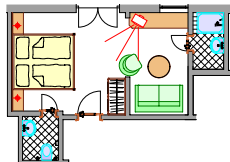
31 34 37 40

27 30 33 36

29 32 35 38

27 30 33 36

### Doppelzimmer „Schafgarbe“

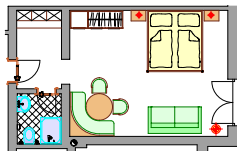


Dieses Zimmer ist ideal für alle, die die totale Ruhe und Geborgenheit suchen, gerne mal ein Buch auf dem Balkon oder auf der Couch lesen.

Viele Gäste buchen dieses Zimmer wegen dem separaten WC. Des Weiteren finden Sie Kühlschrank, Dusche, Telefon und Sat-TV vor.

		Adventsstimmung 16.12.11 bis 25.12.11				Winterfeierzeit 26.12.11 bis 08.01.12				Bunter Himmelstanz 09.01.12 bis 22.01.12				Winterfreude 23.01.12 bis 04.03.12				Frühlingswinter 05.03.12 bis 18.03.12			
Nächte		ab 11	6-10	3-5	WE*	ab 11	6-10	3-5	WE*	ab 11	6-10	3-5	WE*	ab 11	6-10	3-5	WE*	ab 11	6-10	3-5	WE*
€ p.P./Nacht		31	34	37	40	35	38	41	44	31	34	37	40	33	36	39	42	31	34	37	40

### Doppelzimmer „Löwenzahn“

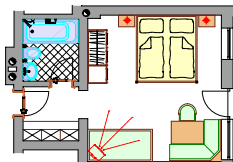


Unser größtes Standard-Doppelzimmer mit gemütlicher Sitzecke ist ideal für alle, die sich am Abend gerne eine Brotzeit machen und sich auch tagsüber öfters im Zimmer aufhalten. Auf dem Südbalkon können Sie bestens

Sonne tanken und die Aussicht auf Tannheim genießen. Dieses Zimmer bietet desweiteren Dusche/WC, eine kleine Kochzeile (wenn Sie das Zimmer als Appartement buchen), Kühlschrank, Telefon und Sat-TV.

		Adventsstimmung 16.12.11 bis 25.12.11				Winterfeierzeit 26.12.11 bis 08.01.12				Bunter Himmelstanz 09.01.12 bis 22.01.12				Winterfreude 23.01.12 bis 04.03.12				Frühlingswinter 05.03.12 bis 18.03.12			
Nächte		ab 11	6-10	3-5	WE*	ab 11	6-10	3-5	WE*	ab 11	6-10	3-5	WE*	ab 11	6-10	3-5	WE*	ab 11	6-10	3-5	WE*
€ p.P./Nacht		31	34	37	40	35	38	41	44	31	34	37	40	33	36	39	42	31	34	37	40
€ p. App./Nacht		48	54	60	66	56	62	68	74	48	54	60	66	52	58	64	70	48	54	60	66

### Doppelzimmer „Mariendistel“



Der großzügige „Adlerhorstbalkon“ bietet Ihnen eine traumhafte Aussicht. Hier können Sie in Geborgenheit die Winterlandschaft genießen. Und wenn Sie mal nicht draußen sein wollen, können Sie von der Eckbank aus auf

Tannheim schauen. Dieses Zimmer ist mit einer Badewanne/WC, kleinen Kochzeile (wenn Sie das Zimmer als Appartement buchen), Kühlschrank, Telefon und Sat-TV ausgestattet.

**Adventsstimmung**  
16.12.11 bis 25.12.11

**Winterfeierzeit**  
26.12.11 bis 08.01.12

**Bunter Himmelstanz**  
09.01.12 bis 22.01.12

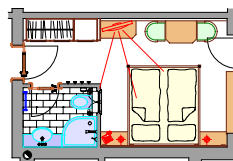
**Winterfreude**  
23.01.12 bis 04.03.12

**Frühlingswinter**  
05.03.12 bis 18.03.12

Nächte	Adventsstimmung				Winterfeierzeit				Bunter Himmelstanz				Winterfreude				Frühlingswinter			
	ab 11	6-10	3-5	WE*	ab 11	6-10	3-5	WE*	ab 11	6-10	3-5	WE*	ab 11	6-10	3-5	WE*	ab 11	6-10	3-5	WE*
€ p.P./Nacht	31	34	37	40	35	38	41	44	31	34	37	40	33	36	39	42	31	34	37	40
€ p. App./Nacht	48	54	60	66	56	62	68	74	48	54	60	66	52	58	64	70	48	54	60	66

### Doppelzimmer „Brennnessel“

### Superiorzimmer Winter 2011/2012 (Preise pro Person in €/Nacht)



Unser kleines aber feines Südbalkon Superior-Doppelzimmer. Ideal für unsere Gäste, die viel unterwegs sind und nach einem erlebnisreichen Tag noch die herrliche Aussicht genießen möchten. Ausgestattet mit heller Dusche/WC,

Kühlschrank, Telefon, Safe, Fön und LED-HD Sat-TV.

**Adventsstimmung**  
16.12.11 bis 25.12.11

**Winterfeierzeit**  
26.12.11 bis 08.01.12

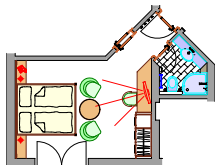
**Bunter Himmelstanz**  
09.01.12 bis 22.01.12

**Winterfreude**  
23.01.12 bis 04.03.12

**Frühlingswinter**  
05.03.12 bis 18.03.12

Nächte	Adventsstimmung				Winterfeierzeit				Bunter Himmelstanz				Winterfreude				Frühlingswinter			
	ab 11	6-10	3-5	WE*	ab 11	6-10	3-5	WE*	ab 11	6-10	3-5	WE*	ab 11	6-10	3-5	WE*	ab 11	6-10	3-5	WE*
€ p.P./Nacht	37	40	43	46	41	44	47	50	37	40	43	46	39	42	45	48	37	40	43	46

### Doppelzimmer „Gänseblümchen“



Dieses Zimmer empfiehlt sich für sportliche Gäste, die tagsüber unsere Gegend erkunden und am Tagesende die Abendsonne in vollen Zügen vom Bett aus genießen wollen. Der nach Westen ausgerichtete französische Balkon eröffnet einen traumhaften Ausblick auf die Berge.

Dusche/WC, Kühlschrank, Telefon, Safe, Fön und LED-HD Sat-TV. Dieses Zimmer kann mit dem Zimmer „Huflattich“ verbunden werden. Ideal für Familien und „Schnarcherpaare“.

#### Adventsstimmung

16.12.11 bis 25.12.11

#### Winterfeierzeit

26.12.11 bis 08.01.12

#### Bunter Himmelstanz

09.01.12 bis 22.01.12

#### Winterfreude

23.01.12 bis 04.03.12

#### Frühlingswinter

05.03.12 bis 18.03.12

Nächte ab 11 6-10 3-5 WE\*

Nächte ab 11 6-10 3-5 WE\*

Nächte ab 11 6-10 3-5 WE\*

Nächte ab 11 6-10 3-5 WE\*

Nächte ab 11 6-10 3-5 WE\*

€ p.P./Nacht 37 40 43 46

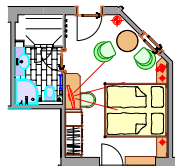
€ p.P./Nacht 41 44 47 50

€ p.P./Nacht 37 40 43 46

€ p.P./Nacht 39 42 45 48

€ p.P./Nacht 37 40 43 46

### Doppelzimmer „Huflattich“



Ideal für Sportler, Gesundheitsbewusste und für alle, die den Luxus einer zimmereigenen Infrarotkabine genießen möchten. Auf dem Balkon können Sie zudem noch frische Luft und Ruhe pur tanken!

Ausgestattet mit Dusche/WC, Telefon, Safe, Fön und LED-HD Sat-TV.

#### Adventsstimmung

16.12.11 bis 25.12.11

#### Winterfeierzeit

26.12.11 bis 08.01.12

#### Bunter Himmelstanz

09.01.12 bis 22.01.12

#### Winterfreude

23.01.12 bis 04.03.12

#### Frühlingswinter

05.03.12 bis 18.03.12

Nächte ab 11 6-10 3-5 WE\*

Nächte ab 11 6-10 3-5 WE\*

Nächte ab 11 6-10 3-5 WE\*

Nächte ab 11 6-10 3-5 WE\*

Nächte ab 11 6-10 3-5 WE\*

€ p.P./Nacht 37 40 43 46

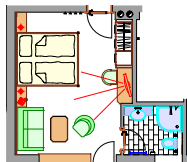
€ p.P./Nacht 41 44 47 50

€ p.P./Nacht 37 40 43 46

€ p.P./Nacht 39 42 45 48

€ p.P./Nacht 37 40 43 46

### Doppelzimmer „Holunder“

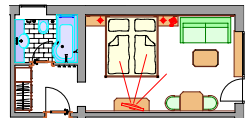


Für die stillen Genießer unter Ihnen, oder diejenigen, die sich vom harten Alltag erholen möchten und sich auch tagsüber öfters im Zimmer aufhalten. Unser größtes Zimmer mit Blick Richtung Einstein und gemütlicher Couch.

Wer gerne bei Tageslicht duscht, ist hier auch richtig. Weiters Kühlschrank, Telefon, Safe, Fön und LED-HD Sat-TV.

		Adventsstimmung 16.12.11 bis 25.12.11				Winterfeierzeit 26.12.11 bis 08.01.12				Bunter Himmelstanz 09.01.12 bis 22.01.12				Winterfreude 23.01.12 bis 04.03.12				Frühlingswinter 05.03.12 bis 18.03.12			
Nächte		ab 11	6-10	3-5	WE*	ab 11	6-10	3-5	WE*	ab 11	6-10	3-5	WE*	ab 11	6-10	3-5	WE*	ab 11	6-10	3-5	WE*
€ p.P./Nacht		37	40	43	46	41	44	47	50	37	40	43	46	39	42	45	48	37	40	43	46

### Doppelzimmer „Arnika“

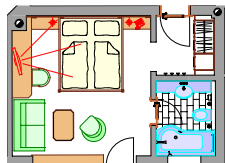


Unser Zimmer für Gäste, die den Überblick lieben und sich viel in Ihren „eigenen vier Wänden im Urlaub“ oder auf dem Balkon aufhalten möchten. Das Besondere daran ist der große Eckbalkon mit Weitblick von Grän bis weit über

Tannheim. Vom Füssner Jöchle bis zum Wannenjoch! Zusätzlich bietet Ihnen das Zimmer ein helles Bad/WC, Kühlschrank, Telefon, Safe, Fön und LED-HD Sat-TV.

		Adventsstimmung 16.12.11 bis 25.12.11				Winterfeierzeit 26.12.11 bis 08.01.12				Bunter Himmelstanz 09.01.12 bis 22.01.12				Winterfreude 23.01.12 bis 04.03.12				Frühlingswinter 05.03.12 bis 18.03.12			
Nächte		ab 11	6-10	3-5	WE*	ab 11	6-10	3-5	WE*	ab 11	6-10	3-5	WE*	ab 11	6-10	3-5	WE*	ab 11	6-10	3-5	WE*
€ p.P./Nacht		41	44	47	50	45	48	51	54	41	44	47	50	43	46	49	52	41	44	47	50

### Doppelzimmer „Engelwurz“



Wenn Sie den Großteil Ihres Urlaubs in der frischen Luft und doch ganz nah an Ihrem Zimmer verbringen möchten, sind Sie im Zimmer „Engelwurz“ genau richtig. Der großzügige Balkon bietet genügend Platz, um es sich richtig gemütlich zu machen.

Das Zimmer ist mit hellem Bad/WC, Kühlschrank, Telefon, Safe, Fön und LED-HD Sat-TV ausgestattet.

**Adventsstimmung**  
16.12.11 bis 25.12.11

**Winterfeierzeit**  
26.12.11 bis 08.01.12

**Bunter Himmelstanz**  
09.01.12 bis 22.01.12

**Winterfreude**  
23.01.12 bis 04.03.12

**Frühlingswinter**  
05.03.12 bis 18.03.12

Nächte	ab 11	6-10	3-5	WE*
€ p.P./Nacht	41	44	47	50

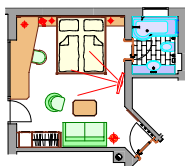
Nächte	ab 11	6-10	3-5	WE*
€ p.P./Nacht	45	48	51	54

Nächte	ab 11	6-10	3-5	WE*
€ p.P./Nacht	41	44	47	50

Nächte	ab 11	6-10	3-5	WE*
€ p.P./Nacht	43	46	49	52

Nächte	ab 11	6-10	3-5	WE*
€ p.P./Nacht	41	44	47	50

### Doppelzimmer „Frauenmantel“



Vom Bett aus können Sie durch die Panoramascheibe den Sonnenaufgang genießen. Unser größtes Zimmer mit gemütlicher Sitzgruppe und einem großen Panoramashreibtisch.

Bei Stammgästen ist dieses Zimmer sehr beliebt. Helles Bad/WC, Kühlschrank, Telefon, Safe, Fön und LED-HD Sat-TV.

**Adventsstimmung**  
16.12.11 bis 25.12.11

**Winterfeierzeit**  
26.12.11 bis 08.01.12

**Bunter Himmelstanz**  
09.01.12 bis 22.01.12

**Winterfreude**  
23.01.12 bis 04.03.12

**Frühlingswinter**  
05.03.12 bis 18.03.12

Nächte	ab 11	6-10	3-5	WE*
€ p.P./Nacht	41	44	47	50

Nächte	ab 11	6-10	3-5	WE*
€ p.P./Nacht	45	48	51	54

Nächte	ab 11	6-10	3-5	WE*
€ p.P./Nacht	41	44	47	50

Nächte	ab 11	6-10	3-5	WE*
€ p.P./Nacht	43	46	49	52

Nächte	ab 11	6-10	3-5	WE*
€ p.P./Nacht	41	44	47	50

## Wichtige Informationen

Gerne reservieren wir für Sie nach Verfügbarkeit und ab einer Buchung von 5 Nächten das von Ihnen gewünschte Zimmer. Bei einer Buchung von bis zu 5 Nächten ist dies nur in der gewünschten Zimmerkategorie möglich. Wenn Sie alleine reisen, haben Sie bei uns auch die Möglichkeit alle Zimmer nur für Sie alleine zu buchen. Hierbei berechnen wir zu dem jeweiligen Zimmerübernachtungspreis zusätzlich in den Standard-Zimmern nur € 10,00 pro Nacht und in den Superior-Zimmern € 15,00 pro Nacht.

Die Preise verstehen sich pro Person und Nacht inklusive Umsatzsteuer, der Kurtaxe € 1,70 und Frühstücksbuffet. Der Appartementpreis versteht sich pro Nacht inklusive der Kurtaxe € 3,40. Die Verpflegung ist darin nicht enthalten. Sie können aber gerne unser Frühstücksbuffet zum Preis von € 8,00 pro Person in Anspruch nehmen. Eine eventuelle Endreinigungsgebühr in Höhe von € 25,00 behalten wir uns vor. Kinder bis zum fünften Geburtstag bekommen die

Übernachtung im Zimmer der Eltern für lediglich € 10,00 pro Nacht, Kinder bis zum zehnten Geburtstag für lediglich € 20,00 pro Nacht. Für Ihre Kinder halten wir je nach Gegebenheit (z.B. eigenes Reisebett usw.) weitere Rabatte parat. Bitte fragen Sie uns danach.

Wir selbst sind Tierliebhaber. Viele Leute aber auch nicht. Deshalb haben wir uns entschlossen, eine tierfreie Pension zu sein. Wir bitten Sie um Verständnis, dass wir Ihren vierbeinigen Liebling nicht bei uns aufnehmen können.

Bitte haben Sie auch dafür Verständnis, dass in unserer Pension nur an der frischen Luft im Freien geraucht werden darf. Im Haus und in den Zimmern und Appartements ist das Rauchen untersagt! Die Bezahlung ist bei uns nur in bar möglich. Gerne können Sie auch eine Anzahlung oder den gesamten Logiebetrag vorab überweisen.

Für alle Gäste, die eine Buchung zwei Monate vor Urlaubsantritt mit mehr als 5 Nächten bei uns tätigen, übernehmen wir 50 % der Versicherungsgebühr, der „Gästeversicherung Hotelstorno Plus“, von unserem Versicherungspartner der Europäischen Reiseversicherung.

Gerne können Sie auch Ihre eigene Reiseversicherung abschließen. Wir weisen Sie höflich darauf hin, dass wir bei einer Stornierung oder vorzeitiger Abreise den Logiepreis laut unseren Allgemeinen Geschäftsbedingungen (siehe [www.bergerhof.at](http://www.bergerhof.at)) in Rechnung stellen. Druck- und Satzfehler vorbehalten.