



BERGER HOF

Preisliste Standard- / Superiorzimmer Sommer 2011

Wichtige Informationen

Gerne reservieren wir für Sie nach Verfügbarkeit und ab einer Buchung von 5 Nächten das von Ihnen gewünschte Zimmer. Bei einer Buchung von bis zu 5 Nächten ist dies nur in der gewünschten Zimmerkategorie möglich. Wenn Sie alleine reisen, haben Sie bei uns auch die Möglichkeit alle Zimmer nur für Sie alleine zu buchen. Hierbei berechnen wir zu dem jeweiligen Zimmerübernachtungspreis zusätzlich in den Standard-Zimmer nur € 10,- pro Nacht und in den Superior-Zimmer € 15,- pro Nacht.

Die Preise verstehen sich pro Person und Nacht inklusive Umsatzsteuer, der Kurtaxe € 1,10 und Frühstücksbuffet. Der Appartementpreis versteht sich pro Nacht inklusive der Kurtaxe € 2,20. Die Verpflegung ist darin nicht enthalten. Sie können aber gerne unser Frühstücksbuffet zum Preis von € 8,00 pro Person in Anspruch nehmen. Eine eventuelle Endreinigungs-

gebühr in Höhe von Euro 25,- behalten wir uns vor. Kinder bis zum fünften Geburtstag bekommen die Übernachtung im Zimmer der Eltern für lediglich € 10,- pro Nacht, Kinder bis zum zehnten Geburtstag für lediglich € 20,- pro Nacht. Für Ihre Kinder halten wir je nach Gegebenheit (z.B. eigenes Reisebett usw.) weitere Rabatte parat. Bitte fragen Sie uns danach.

Wir selbst sind Tierliebhaber. Viele Leute aber auch nicht. Deshalb haben wir uns entschlossen, eine tierfreie Pension zu sein. Wir bitten Sie um Verständnis, dass wir Ihren vierbeinigen Liebling nicht bei uns aufnehmen können.

Bitte haben Sie auch dafür Verständnis, dass in unserer Pension nur an der frischen Luft im Freien geraucht werden darf. Im Haus und in den Zimmern und Appartements ist das Rauchen untersagt!

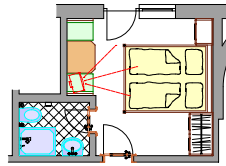
Die Bezahlung ist bei uns nur in bar möglich. Gerne können Sie auch eine Anzahlung oder den gesamten Liegebetrag vorab überweisen.

Für alle Gäste, die eine Buchung zwei Monate vor Urlaubsantritt mit mehr als 5 Nächten bei uns tätigen, übernehmen wir 50% der Versicherungsgebühr der „Gästerversicherung Hotelstorno Plus“ von unserem Versicherungspartner der Europäischen Reiseversicherung.

Gerne können Sie auch Ihre eigene Reiseversicherung abschließen. Wir weisen Sie höflich darauf hin, dass wir bei einer Stornierungen oder vorzeitiger Abreise den Logiepreis laut unseren Allgemeinen Geschäftsbedingungen (siehe www.berger-hof.at) in Rechnung stellen.

Druck- und Satzfehler vorbehalten.

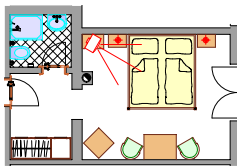


Doppelzimmer „Spitzwegerich“


Unser kleinstes Standard Doppelzimmer mit Balkon ist genau das Richtige für Kinder, Kuschler und Alleinreisende.

Das Zimmer besticht durch seine optimale Platznutzung von Dusche/WC, Kühlschrank, Telefon und Sat-TV.

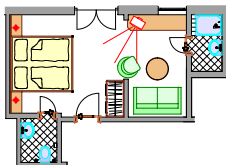
		Blütezeit 25.05. bis 31.07.11				Sonnen-Hochgefühle 01.08. bis 11.09.11				Almfeierzeit 12.09. bis 25.09.11				Zeit für Genießer 26.09. bis 09.10.11				Herbstlaune 10.10. bis 30.10.11			
Nächte		ab 11	6-10	3-5	WE*	ab 11	6-10	3-5	WE*	ab 11	6-10	3-5	WE*	ab 11	6-10	3-5	WE*	ab 11	6-10	3-5	WE*
€ p.P./Nacht		25	28	31	34	27	30	33	36	29	32	35	38	27	30	33	36	25	28	31	34

Doppelzimmer „Quendel“


Unser gemütliches Südbalkon Standard-Doppelzimmer. Von hier aus können Sie den traumhaften Blick auf die Tannheimer Bergwelt genießen.

Das Zimmer verfügt über Dusche/WC, Kühlschrank, Telefon und Sat-TV. Dieses Zimmer ist auch als Einzelbelegung buchbar.

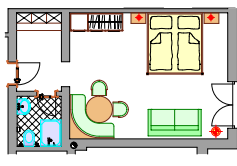
		Blütezeit 25.05. bis 31.07.11				Sonnen-Hochgefühle 01.08. bis 11.09.11				Almfeierzeit 12.09. bis 25.09.11				Zeit für Genießer 26.09. bis 09.10.11				Herbstlaune 10.10. bis 30.10.11			
Nächte		ab 11	6-10	3-5	WE*	ab 11	6-10	3-5	WE*	ab 11	6-10	3-5	WE*	ab 11	6-10	3-5	WE*	ab 11	6-10	3-5	WE*
€ p.P./Nacht		25	28	31	34	27	30	33	36	29	32	35	38	27	30	33	36	25	28	31	34

Doppelzimmer „Schafgarbe“


Dieses Zimmer ist ideal für alle, die die totale Ruhe und Geborgenheit suchen, gerne mal ein Buch auf dem Balkon oder auf der Couch lesen, und es im Sommer nicht zu warm mögen.

Viele Gäste buchen dieses Zimmer wegen dem separaten WC. Des Weiteren finden Sie Kühlschrank, Dusche, Telefon und Sat-TV vor.

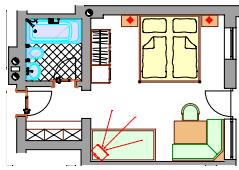
		Blütezeit 25.05. bis 31.07.11				Sonnen-Hochgefühle 01.08. bis 11.09.11				Almfeierzeit 12.09. bis 25.09.11				Zeit für Genießer 26.09. bis 09.10.11				Herbstlaune 10.10. bis 30.10.11			
Nächte		ab 11	6-10	3-5	WE*	ab 11	6-10	3-5	WE*	ab 11	6-10	3-5	WE*	ab 11	6-10	3-5	WE*	ab 11	6-10	3-5	WE*
€ p.P./Nacht		29	32	35	38	31	34	37	40	33	36	39	42	31	34	37	40	29	32	35	38

Doppelzimmer „Löwenzahn“


Unser größtes Standard Doppelzimmer mit gemütlicher Sitzzecke ist ideal für alle, die sich am Abend gerne eine Brotzeite machen und sich auch tagsüber öfters im Zimmer aufhalten. Auf dem Südbalkon können Sie bestens Sonne

tanken und die Aussicht auf Tannheim genießen. Dieses Zimmer bietet des weiteren Dusche/WC, eine kleine Kochzeile (wenn Sie das Zimmer als Appartement buchen), Kühlschrank, Telefon und Sat-TV.

		Blütezeit 25.05. bis 31.07.11				Sonnen-Hochgefühle 01.08. bis 11.09.11				Almfeierzeit 12.09. bis 25.09.11				Zeit für Genießer 26.09. bis 09.10.11				Herbstlaune 10.10. bis 30.10.11			
Nächte		ab 11	6-10	3-5	WE*	ab 11	6-10	3-5	WE*	ab 11	6-10	3-5	WE*	ab 11	6-10	3-5	WE*	ab 11	6-10	3-5	WE*
€ p.P./Nacht		29	32	35	38	31	34	37	40	33	36	39	42	31	34	37	40	29	32	35	38
€ p. App./Nacht		42	50	56	62	46	54	60	66	52	58	64	70	46	54	60	66	42	50	56	62

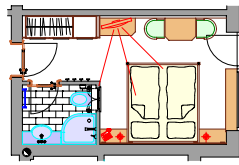
Doppelzimmer „Mariendistel“


Der großzügige „Adlerhorstbalkon“ bietet Ihnen eine traumhafte Aussicht. Hier können Sie in Geborgenheit die Sommerabende genießen. Und wenn Sie mal nicht draußen sein wollen, können Sie von der Eckbank aus auf Tannheim schauen.

Dieses Zimmer ist mit einer Badewanne/WC, kleinen Kochzeile (wenn Sie das Zimmer als Appartement buchen), Kühlschrank, Telefon und Sat-TV ausgestattet.

	Blütezeit 25.05. bis 31.07.11				Sonnen-Hochgefühle 01.08. bis 11.09.11				Almfeierzeit 12.09. bis 25.09.11				Zeit für Genießer 26.09. bis 09.10.11				Herbstlaune 10.10. bis 30.10.11			
	ab 11	6-10	3-5	WE*	ab 11	6-10	3-5	WE*	ab 11	6-10	3-5	WE*	ab 11	6-10	3-5	WE*	ab 11	6-10	3-5	WE*
Nächte	ab 11	6-10	3-5	WE*	ab 11	6-10	3-5	WE*	ab 11	6-10	3-5	WE*	ab 11	6-10	3-5	WE*	ab 11	6-10	3-5	WE*
€ p.P./Nacht	29	32	35	38	31	34	37	40	33	36	39	42	31	34	37	40	29	32	35	38
€ p. App./Nacht	42	50	56	62	46	54	60	66	52	58	64	70	46	54	60	66	42	50	56	62

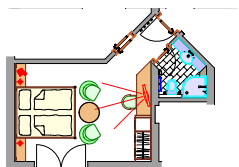
Superiorzimmer Sommer 2011 I (Preise in pro Person in € / Nacht)

Doppelzimmer „Brennessel“


Unser kleines aber feines Südbalkon Superior-Doppelzimmer. Ideal für unsere Gäste, die viel unterwegs sind und nach einem erlebnisreichen Tag noch die herrliche Aussicht genießen möchten. Ausgestattet mit heller Dusche/WC,

Kühlschrank, Telefon, Safe, Föhn und LED-HD Sat-TV.

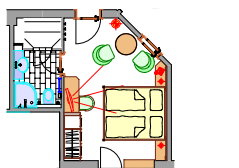
	Blütezeit 25.05. bis 31.07.11				Sonnen-Hochgefühle 01.08. bis 11.09.11				Almfeierzeit 12.09. bis 25.09.11				Zeit für Genießer 26.09. bis 09.10.11				Herbstlaune 10.10. bis 30.10.11			
	ab 11	6-10	3-5	WE*	ab 11	6-10	3-5	WE*	ab 11	6-10	3-5	WE*	ab 11	6-10	3-5	WE*	ab 11	6-10	3-5	WE*
Nächte	ab 11	6-10	3-5	WE*	ab 11	6-10	3-5	WE*	ab 11	6-10	3-5	WE*	ab 11	6-10	3-5	WE*	ab 11	6-10	3-5	WE*
€ p.P./Nacht	35	38	41	44	37	40	43	46	39	42	45	48	37	40	43	46	35	38	41	44

Doppelzimmer „Gänseblümchen“


Dieses Zimmer empfiehlt sich für sportliche Gäste, die tagsüber unsere Gegend erkunden und am Tagesende die Abendsonne in vollen Zügen vom Bett aus genießen wollen. Der nach Westen ausgerichtete französische Balkon eröffnet einen traumhaften Ausblick auf

die Berge. Dusche/WC, Kühlschrank, Telefon, Safe, Föhn und LED-HD Sat-TV. Dieses Zimmer kann mit dem Zimmer „Huflattich“ verbunden werden. Ideal für Familien und „Schnarcherpaare“.

	Blütezeit 25.05. bis 31.07.11				Sonnen-Hochgefühle 01.08. bis 11.09.11				Almfeierzeit 12.09. bis 25.09.11				Zeit für Genießer 26.09. bis 09.10.11				Herbstlaune 10.10. bis 30.10.11			
	ab 11	6-10	3-5	WE*	ab 11	6-10	3-5	WE*	ab 11	6-10	3-5	WE*	ab 11	6-10	3-5	WE*	ab 11	6-10	3-5	WE*
Nächte	ab 11	6-10	3-5	WE*	ab 11	6-10	3-5	WE*	ab 11	6-10	3-5	WE*	ab 11	6-10	3-5	WE*	ab 11	6-10	3-5	WE*
€ p.P./Nacht	35	38	41	44	37	40	43	46	39	42	45	48	37	40	43	46	35	38	41	44

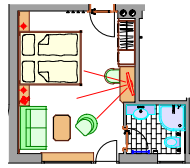
Doppelzimmer „Huflattich“


Ideal für Sportler, Gesundheitsbewusste und für alle, die den Luxus einer zimmereigenen Infrarotkabine genießen möchten. Auf dem Balkon können Sie zudem noch frische Luft und Ruhe pur tanken!

Ausgestattet mit Dusche/WC, Telefon, Safe, Föhn und LED-HD Sat-TV.

	Blütezeit 25.05. bis 31.07.11				Sonnen-Hochgefühle 01.08. bis 11.09.11				Almfeierzeit 12.09. bis 25.09.11				Zeit für Genießer 26.09. bis 09.10.11				Herbstlaune 10.10. bis 30.10.11			
	ab 11	6-10	3-5	WE*	ab 11	6-10	3-5	WE*	ab 11	6-10	3-5	WE*	ab 11	6-10	3-5	WE*	ab 11	6-10	3-5	WE*
Nächte	ab 11	6-10	3-5	WE*	ab 11	6-10	3-5	WE*	ab 11	6-10	3-5	WE*	ab 11	6-10	3-5	WE*	ab 11	6-10	3-5	WE*
€ p.P./Nacht	35	38	41	44	37	40	43	46	39	42	45	48	37	40	43	46	35	38	41	44

Doppelzimmer „Holunder“

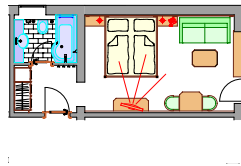


Für die stillen Genießer unter Ihnen, oder diejenigen, die sich vom harten Alltag erholen möchten und sich auch tagsüber öfters im Zimmer aufhalten. Unser größtes Zimmer mit Blick Richtung Einstein und gemütlicher Couch.

Wer gerne bei Tageslicht duscht, ist hier auch richtig. Weiters Kühlschrank, Telefon, Safe, Föhn und LED-HD Sat-TV.

	Blütezeit 25.05. bis 31.07.11				Sonnen-Hochgefühle 01.08. bis 11.09.11				Almfeierzeit 12.09. bis 25.09.11				Zeit für Genießer 26.09. bis 09.10.11				Herbstlaune 10.10. bis 30.10.11			
	ab 11	6-10	3-5	WE*	ab 11	6-10	3-5	WE*	ab 11	6-10	3-5	WE*	ab 11	6-10	3-5	WE*	ab 11	6-10	3-5	WE*
Nächte	ab 11	6-10	3-5	WE*	ab 11	6-10	3-5	WE*	ab 11	6-10	3-5	WE*	ab 11	6-10	3-5	WE*	ab 11	6-10	3-5	WE*
€ p.P./Nacht	35	38	41	44	37	40	43	46	39	42	45	48	37	40	43	46	35	38	41	44

Doppelzimmer „Arnika“

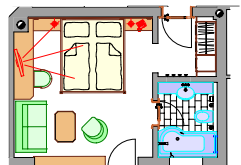


Unser Zimmer für Gäste, die den Überblick lieben und sich viel in Ihren „eigenen vier Wänden im Urlaub“ oder auf dem Balkon aufhalten möchten. Das Besondere daran ist der große Eckbalkon mit Weitblick von Grün bis weit über Tannheim.

Vom Füssner Jöchle bis zum Wannenchloch! Zusätzlich bietet Ihnen das Zimmer ein helles Bad/WC, Kühlschrank, Telefon, Safe, Föhn und LED-HD Sat-TV.

	Blütezeit 25.05. bis 31.07.11				Sonnen-Hochgefühle 01.08. bis 11.09.11				Almfeierzeit 12.09. bis 25.09.11				Zeit für Genießer 26.09. bis 09.10.11				Herbstlaune 10.10. bis 30.10.11			
	ab 11	6-10	3-5	WE*	ab 11	6-10	3-5	WE*	ab 11	6-10	3-5	WE*	ab 11	6-10	3-5	WE*	ab 11	6-10	3-5	WE*
Nächte	ab 11	6-10	3-5	WE*	ab 11	6-10	3-5	WE*	ab 11	6-10	3-5	WE*	ab 11	6-10	3-5	WE*	ab 11	6-10	3-5	WE*
€ p.P./Nacht	39	42	45	48	41	44	47	50	43	46	49	52	41	44	47	50	39	42	45	48

Doppelzimmer „Engelwurz“

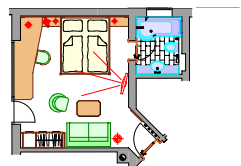


Wenn Sie den Großteil Ihres Urlaubs in der frischen Luft und doch ganz nah an Ihrem Zimmer verbringen möchten, sind Sie im Zimmer „Engelwurz“ genau richtig. Der großzügige Balkon bietet genügend Platz, um es sich richtig gemütlich zu machen.

Das Zimmer ist mit hellem Bad/WC, Kühlschrank, Telefon, Safe, Föhn und LED-HD Sat-TV ausgestattet.

	Blütezeit 25.05. bis 31.07.11				Sonnen-Hochgefühle 01.08. bis 11.09.11				Almfeierzeit 12.09. bis 25.09.11				Zeit für Genießer 26.09. bis 09.10.11				Herbstlaune 10.10. bis 30.10.11			
	ab 11	6-10	3-5	WE*	ab 11	6-10	3-5	WE*	ab 11	6-10	3-5	WE*	ab 11	6-10	3-5	WE*	ab 11	6-10	3-5	WE*
Nächte	ab 11	6-10	3-5	WE*	ab 11	6-10	3-5	WE*	ab 11	6-10	3-5	WE*	ab 11	6-10	3-5	WE*	ab 11	6-10	3-5	WE*
€ p.P./Nacht	39	42	45	48	41	44	47	50	43	46	49	52	41	44	47	50	39	42	45	48

Doppelzimmer „Frauenmantel“



Vom Bett aus können Sie durch die Panoramascheibe den Sonnenaufgang genießen. Unser größtes Zimmer mit gemütlicher Sitzgruppe und einem großen Panoramaschreibtisch.

Bei Stammgästen ist dieses Zimmer sehr beliebt. Helles Bad/WC, Kühlschrank, Telefon, Safe, Föhn und LED-HD Sat-TV.

	Blütezeit 25.05. bis 31.07.11				Sonnen-Hochgefühle 01.08. bis 11.09.11				Almfeierzeit 12.09. bis 25.09.11				Zeit für Genießer 26.09. bis 09.10.11				Herbstlaune 10.10. bis 30.10.11			
	ab 11	6-10	3-5	WE*	ab 11	6-10	3-5	WE*	ab 11	6-10	3-5	WE*	ab 11	6-10	3-5	WE*	ab 11	6-10	3-5	WE*
Nächte	ab 11	6-10	3-5	WE*	ab 11	6-10	3-5	WE*	ab 11	6-10	3-5	WE*	ab 11	6-10	3-5	WE*	ab 11	6-10	3-5	WE*
€ p.P./Nacht	39	42	45	48	41	44	47	50	43	46	49	52	41	44	47	50	39	42	45	48